

発行元

住まいる応援隊

URL:<http://www.住まいる応援隊.com>
TEL.0120-49-0103
〒395-0003 長野県飯田市上郷別府 888

飯田市上郷別府にある**住まいる応援隊**の住まいのショールーム「スマイルカフェ」は素敵なキッチンやバス・洗面・トイレなど常設展示してあります。美味しいコーヒーを飲んで頂きながら、住まいについてのお話やご相談をお気軽にしてくれる場所です。住まいでお困りの事がありましたらお気軽にご相談下さい。

スマイル通信は毎月発行！

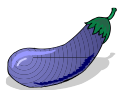
住まいに役立つ情報や商品をご紹介しますので、ぜひご覧下さい。



暮らしの豆知識



【～野菜の保存方法～】



野菜はすべて冷蔵庫の野菜室へそのまま入れてしまっていないか？今回はみなさんがご家庭でよく使う野菜の保存方法を紹介したいと思います。ぜひ参考にして頂き、野菜を長持ちさせて使い切れるといいですね！

レタス	外の葉をはがし、それで包みラップをして野菜室へ。使いかけの場合は、濡らしたペーパータオルに包んで保存。芯は手でくりぬいておいた方が長持ちします。	きゃべつ	冷蔵庫へ芯の部分を下にして、ラップできっちり包んでおく。芯をくりぬいて、濡らしたペーパータオルを詰めておいてもよい。
葉もの ほうれん草 チンゲン菜 小松菜など	濡らした新聞紙に包み、ビニール袋へ入れて野菜室に立てて保存。	じゃがいも さつまいも 里芋など	新聞紙に包んで涼しいところへ。皮や泥も中身を保護してくれるので、保存するときは取らない。じゃがいもは夏場はビニール袋へ入れて野菜室へ。
きゅうり	水分は拭き取り、ビニール袋に入れて野菜室に立てて保存。	なす	風通しの良い涼しいところへ。夏場は新聞紙かラップに包み、野菜室へ。
ピーマン	水分が苦手。ビニール袋に入れて、野菜室へ。	トマト	風通しの良い涼しいところへ。夏場はラップに包み、野菜室へ。
たまねぎ	涼しいところにネットへ入れて吊るす。夏場は野菜室へ。	にんじん	1本ずつラップに包んで、野菜室へ。
大根	葉が付いたら切っておく。葉から水分が取られてしまう。新聞紙に包んで冷蔵庫へ。		

長野県南信地域の皆さまを応援する快適住環境のポータルサイト

住まいる応援隊 com

お客さまのご依頼がない限り、お電話・ご訪問は致しません。

今月のおすすめ!

新型インフルエンザ対策に!!

SHARP

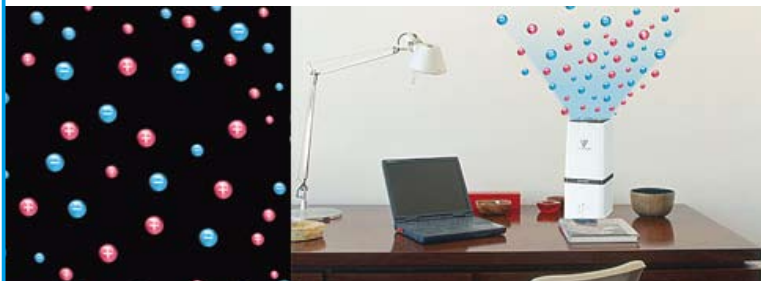
プラズマクラスターイオン発生機

パーソナルスペースを、上質な空気で。



25,700円 (税込)

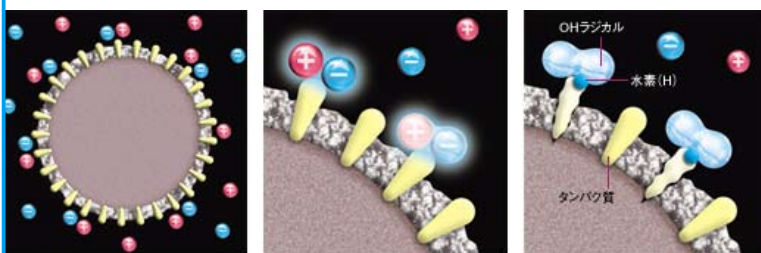
+ (プラス) と - (マイナス) のイオンで空中除菌するのはシャープの「プラズマクラスター」技術だけ



1 イオン放出

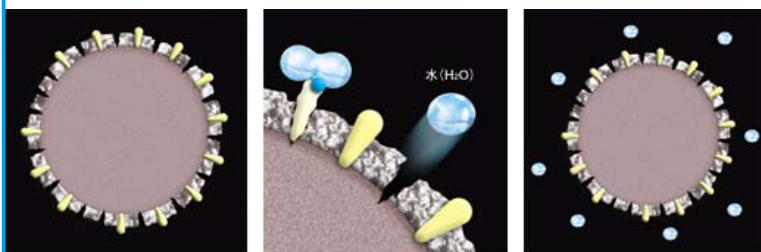
自然界にあるのと同じ+と-のイオンを放出。

⇒ 水分子に包まれているので長寿命。



2 浮遊菌攻撃

カビ菌やウィルスの表面に付着した時のみ非常に酸化力の強いOHラジカルに変化し、瞬時に表面のタンパク質から水素(H)を抜き取りタンパク質を分解。



3 水になって 空気中に戻る

OHラジカルと水素(H)が結合し、水(H₂O)になって空気中に戻る。

⇒

美味しいコーヒーを飲みながら・・・住まいの「夢」をカタチにしませんか?



カフェスタイルのショールーム
スマイルカフェ

Enjoy your coffee, Enjoy your life.



永井家具店さんの
お隣です！お気軽にどうぞ！